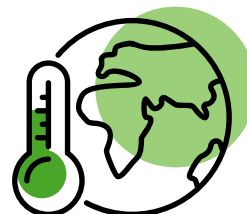
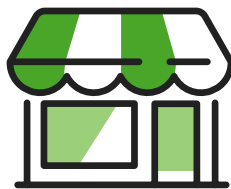




DÉVELOPPEMENT DURABLE



LE CHAUFFAGE



Le saviez-vous ?

- En hiver le magasin doit être idéalement à **19°C**.
- En été une **différence de 5°C** par rapport à la température extérieure est suffisante pour créer une sensation de fraîcheur.
- Selon l'activité du commerce, le **chauffage et la climatisation** représentent entre **50 et 75%** de la facture d'électricité.



supplémentaire représente **7% de consommation énergétique** en plus et 7% de CO² émis en plus.

QUELQUES CONSEILS

- Une **température moyenne de 19°** est suffisante pour être confortable. Le soir, inutile de maintenir la température, vous pouvez baisser de quelques degrés. De cette manière l'espace n'aura pas le temps de refroidir mais vous économiserez de précieux kWh sur votre facture finale.
- Faites **entretenir votre chaudière** 1 fois par an par un professionnel agréé (brûleurs, combustion, rendement).
- **Améliorez l'isolation** de votre commerce : murs, toit, vitres, ponts thermiques et le réseau de distribution de chaleur.
- Placez le **ballon d'eau chaude à la verticale**, isolez-le et réglez une température d'eau chaude à 50/55°C.
- Evitez les **appareils de chauffage d'appoint** très énergivores.
- Si votre local est très haut de plafond, installez des **faux plafonds** qui diminuent l'espace à chauffer et permettent un éclairage plus proche des produits.
- Evitez de maintenir les **portes ouvertes** en installant un système de fermeture automatisé ou un sas d'entrée.
- **Purger les radiateurs** régulièrement.
- La **végétalisation des murs** de vos locaux permet de diminuer l'intensité du rayonnement solaire (la végétalisation a également des vertus en termes d'isolation acoustique).

EXEMPLE D'UN OPTICIEN (commerce de 65 m²)

Economies générées par an en €

- Arrêt du chauffage la nuit : 40€
- Fermeture des portes : 100 €
- Réduction de la température de chauffage : 140 €
- Isolation du magasin : 300€
- Eclairage basse consommation : 550€

DES ÉQUIPEMENTS OU SOLUTIONS UTILES

- Pensez à le **ventilation double flux** qui récupère la chaleur de l'air vicié extrait du magasin et l'utilise pour réchauffer l'air neuf venant de l'extérieur.
- Installez des **stores ou films solaires** sur les vitrines (ils permettent également de ralentir la décoloration des articles exposés en vitrine).
- Les **thermostats d'ambiance** permettent de maintenir la température idéale dans chaque zone d'activité : espace de vente, réserve, bureau (la réserve et les zones de passage nécessitent moins de chaleur). Les **horloges de régulation** permettent d'adapter le chauffage en fonction des horaires d'activité. Réguler et programmer le chauffage = économiser jusqu'à 10% de la consommation énergétique.
- Un **destratificateur** est une unité de brassage d'air qui permet de récupérer la chaleur accumulée sous la toiture pour la diffuser vers les zones à chauffer (30% d'économie d'énergie).

FOCUS CLIMATISATION

Avant d'opter pour un équipement de climatisation pour votre magasin, étudiez les techniques de rafraîchissement (qui se contentent de conserver un écart de température par rapport à l'extérieur).

Préférer la ventilation (naturelle ou mécanique) à la climatisation plus énergivore.

Eviter les climatiseurs à refroidissement à eau perdue qui consomment beaucoup d'eau. Les solutions réversibles de chaud et de froid permettent une réduction des coûts d'installation de l'ordre de 20% par rapport aux solutions mixtes et des économies d'énergie importantes (il est conseillé de choisir des équipements disposant du marquage Eurovent ou NF PAC).

Scannez
et accédez à



nos **webinaires**
et **fiches pratiques**

